

<http://www.winterrodeln.org>





Was ist winterrodeln.org ?

- Eine Internetplattform „von Rodlern für Rodler“
- Ein unabhängiges, nicht kommerzielles **Open Source/Open Data Projekt**
- Betrieben von einer Gruppe von Rodlern auf eigene Kosten in der Freizeit
- Fakten und Daten zu Rodelbahnen und Rodelhütten
- Aktueller Zustand der Rodelstrecken (**Rodelberichte**)
- Eine Planungshilfe für Rodelausflüge
- Eine Sammlung von Wissenswertem rund um den Rodel-Freizeitsport
- Ein Diskussionsforum zum Informationsaustausch für Rodler
- Jeder kann mitmachen



Die (Erfolgs-)Geschichte von winterrodeln.org

- ★ Gegründet **1996 in Innsbruck** von **Philipp Spitzer** und **Manfred Gaber**
- ★ Erste Version als Liste mit Rodelbahnen im Internet; per Email konnten Rodler den Bahnzustand melden. Nur geringer Bekanntheitsgrad bei relativ hohem administrativem Aufwand.
- ★ **1999** Umstellung auf eine serverbasierte, selbst entwickelte Softwarelösung; die Bedienung erfolgt über einen Web-Browser.
- ★ In den folgenden Jahren sukzessiver Ausbau des Systems; Erfassen weiterer relevanter Daten zu den Rodelbahnen bzw. Hütten (Rodelbahn & Gasthausbox).
Konzept des „**Rodelbahnbeauftragter**“ ermöglicht Mitarbeit am Projekt.
- ★ Mit Saison **2008/09** Umstellung auf ein WIKI-System. Jeder kann nun nach einer (kostenlosen) Registrierung selbst Inhalte korrigieren und ergänzen bzw. sogar neue Seiten anlegen.
- ★ **2009** Start des Diskussionsforums auf <http://winterrodeln-forum.org>.
- ★ **2011/12** feiert das Projekt sein 15 jähriges Bestehen. Das Kernteam besteht jetzt aus fünf Personen, Projektleiter ist nach wie vor **Philipp Spitzer**.

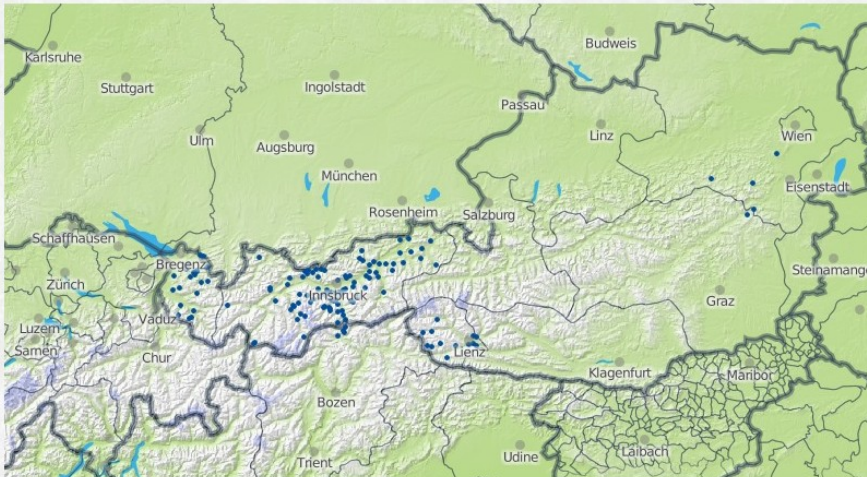


winterrodeln.org – Projektstatus heute

Seite Diskussion Bearbeiten Versionen/Autoren Löschen Verschieben Schützen Beobachten

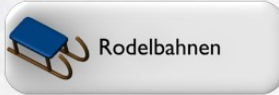
Hauptseite

Das Winterrodeln Projekt wird von einer offenen Gruppe von Rodlern betrieben und will andere Rodler über Rodelbahnen und Schne Verfassen von Rodelbahnberichten angefangen bis hin zum Erfassen von **neuen Rodelbahnen**. Hinter Winterrodeln steht keine Firma | liberalen GNU FDL Lizenz auch anderen Projekten zur Weiterverwendung zur Verfügung. Danke für jegliche Art von Mitarbeit und fro Bitte klicken Sie in die Karte um für Ihre Region die bei uns erfassten Rodelbahnen anzuzeigen:



Beliebte Regionen: Vorarlberg, Tirol Oberland, Innsbruck, Tirol Unterland, Osttirol, Südtirol, Steiermark

Bereiche von Winterrodeln



Rodelbahnen



Bahnberichte



Forum

Winterrodeln aktuell

- ◆ MediaWiki Software
- ◆ www.winterrodeln-forum.org
- ◆ Übersichtskarten & Listen
- ◆ Rodelbahn-Icons zeigen Bahnzustand
- ◆ Buttons zur Schnellnavigation
- ◆ Rodelbahnen in OpenStreetMap
- ◆ Rodelanleitung
- ◆ Impressionen - Seiten

Navigation: Hauptseite, Tirol, Vorarlberg, Steiermark, Südtirol, Rodelbahnen, Gasthäuser, Links, Häufig gestellte Fragen, Neue Bahnberichte, Letzte Änderungen, Forum, Hilfe

Suche: Seite Suchen

Werkzeuge: Links auf diese Seite, Änderungen an verlinkten Seiten, Datei hochladen, Spezialseiten, Druckversion, Permanenter Link

Innsbruck

Rodelbahnen rund um Innsbruck in Tirol:

Die Hintergrundkarte stellt nicht unter der GNU FDL Lizenz, wohl aber die eingezeichneten Rodelbahnen.

Inhaltsverzeichnis (Verbergen)

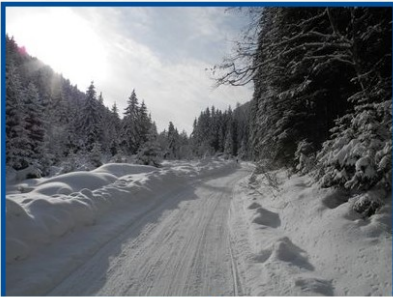
- Innsbruck
- Wipptal, Stubaital
- Saalfeld, Leutasch
- Oberland
- Unterland
- Zeichenerklärung
- Siehe auch

Rodelbahn	Bahnzustand	Auskunft	Gehzeit	Höhe	Länge
Axamer Lizum	Mittelmäßig 28.03. Neu	+43-5234-68178 (TB Axami)	90 min	990 - 1530 m	3900 m
Birgitzer Alm (von Adelshof)	Geht nicht: 21.04. Neu	+43-664-5970026 (Birgitzer Alm)	90 min	1370 - 1808 m	3200 m
Birgitzer Alm (von Birgitz)	Gut 27.02. Neu	+43-664-5970026 (Birgitzer Alm)	180 min	880 - 1808 m	6900 m
...



winterrodeln.org 2013

Elemente einer Rodelbahn - Seite



Position	47.200607 N 11.260007 E
Länge	5700 m
Gehzeit	120 Min
Höhe oben	1673 m
Höhe unten	1000 m
Gefälle (Durchschnitt)	11.8%
Aufstieg getrennt	Nein
Aufstiegshilfe	Nein
Beleuchtungsanlage	Nein
Rodelverleih	Ja
Öffentliche Anreise	Gut
Gefährdung durch Lawinen	selten

- **Oberer Anfang der Bahn:** 47.177038 N 11.265878 E; Höhe: 1673 m
- **Unteres Ende der Bahn:** 47.225890 N 11.253803 E; Höhe: 1000 m
- **Höhenunterschied:** 673 m
- **Länge:** 5700 m
- **Durchschnittliches Gefälle:** 11.8 %
- **Gehzeit:** 120 min
- **Beleuchtung:** Nein
- **Rodelverleih:** Auf der Kemater Alm stehen 10-15 Leihrodeln zur Verfügung
- **Schneelage - Auskunft:** +43-0664-3018455 (Kemater Alm)
- **Hütten:**
 - Kemater Alm (Gasthaus)
- **Andere Rodelbahnen:**
- **Siehe auch:**
 - Homepage der Kemater Alm
 - Rodelvideo von der Kemater Alm
 - Rodelbahn Kemater Alm (outdooractive.com)
 - Rodelbahn Kemater Alm (almenrausch.at)
 - Rodelbahninformation von tiscover

Fakten & Daten

- Allg. Beschreibung
- Rodelbahnbox
- Fakten & Eckdaten
- Schnellzugriff – Buttons
- Karte mit Streckenverlauf
- Öffentliche Anreise
- Anreise mit Auto/Parkplatz
- Bahnberichte



Bahnbericht schreiben



Forum



Impressionen



Wetter

Rodelbahnbox

- Foto der Bahn
- GPS-Koordinaten
- Länge der Bahn
- Gehzeit/Aufstiegshilfe
- Gefälle/Schwierigkeit
- Beleuchtung
- Rodelverleih
- Lawinensituation

Rodelbahnzustand

[Bearbeiten]

Eintragen

[Bearbeiten]

An dieser Stelle können im Winter Rodelbahnberichte abgegeben werden. Bitte nur ernst gemeinte Berichte abgeben - keine "Tests". Themen, die über den Rodelbahnzustand hinausgehen bitte im [Forum](#) diskutieren.

Rodelbahn	Brandstatt Alm
Datum des Rodelns	Heute (06.10.)
Bahnzustand	(bitte auswählen)
Meinung	<input type="text"/>
Autor/in	<input type="text"/>
<input type="button" value="Bericht abschicken"/> <input type="button" value="Vorschau & Speichern"/>	

Den Winterrodeln:Beurteilungskriterien ist eine eigene Seite gewidmet.

[Diskussionsforum zu dieser Rodelbahn](#)

Einträge

[Bearbeiten]

Bitte beachten: Das sind Meinungen von Rodler/innen und müssen nicht die Meinung der Seitenbetreiber repräsentieren.

Datum	Bahnzustand	Meinung	Autor/in	Aktion
Sa. 06.04.	Gut	abfährt war um 21:30 uhr. super griffig. kein eis weit und breit. die bahn hat schön angezogen. die hopser waren nur mehr teilweise zu umfahren. die hütte hat am sonntag das letzte mal offen. Unglaublich, aber es geht noch gut. Abfahrt 21:00h. Großteils kein Eis und genügend Schnee. Schön festgefahren. Einige Mugel, aber für April perfekte Verhaeltnisse. Sogar Schneewaende! Bis Sonntag ist die Alm noch auf. Mit gutem Gewissen ein "gut".	stefli	Löschen...
Do. 04.04.	Gut	für anfang april war es ein hochwinterliches abendrodeln, als wir gegen 21:30 uhr abfuhren. der viele neuschnee wurde abgezogen und die mugel waren weich oder ganz verschwunden. jedoch konnten sie	Alexander	Löschen...
Mn				

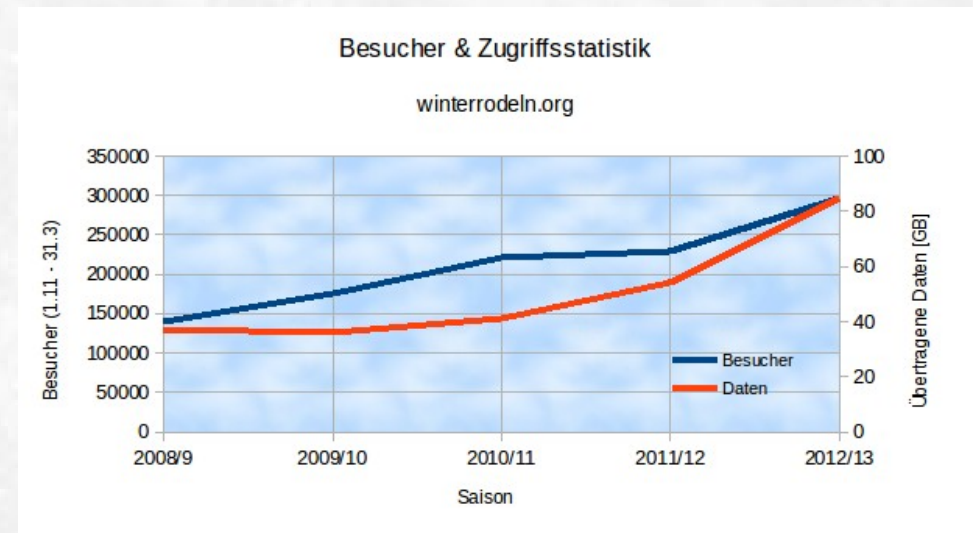
Bahnberichte

- Erstellt von den Rodlern
- Beschreibung des Bahnzustandes als Freitexts
- Bewertung des Gesamtzustands
- Bericht bleibt 1 Woche online



Winterrodeln.org in Zahlen (2012/13)

- ★ 160 Rodelbahnen
(Tirol / Osttirol / Vorarlberg)
- ★ 125 Rodelhütten & Gasthäuser
- ★ 300.000 Besucher/Saison
(1.11. bis 31.3.)
- ★ 2585 Rodelbahnberichte/Saison
- ★ 1180 Seiten im WIKI
- ★ 220 registrierte Benutzer





Wie kann ich mitmachen?



Bahnbericht
schreiben

Bahnberichte über den aktuellen Zustand einer Rodelbahn können auch ohne Registrierung verfasst werden.



Forum

Sie können sich an den Diskussionen im Forum beteiligen oder zum Beispiel einen Fotobericht von einer Rodeltour erstellen.



Mitarbeit
willkommen!

Nach einer kostenlosen Registrierung können Sie selbst Inhalte im **Winterrodeln-WIKI** gestalten. Näheres dazu finden Sie auf den Hilfe-Seiten.



Neu
aufgenommene
Rodelbahnen

Sie kennen eine Rodelbahn die noch nicht bei uns gelistet ist bzw. sind selbst Betreiber? Gerne sind wir beim Anlegen der Seite behilflich!



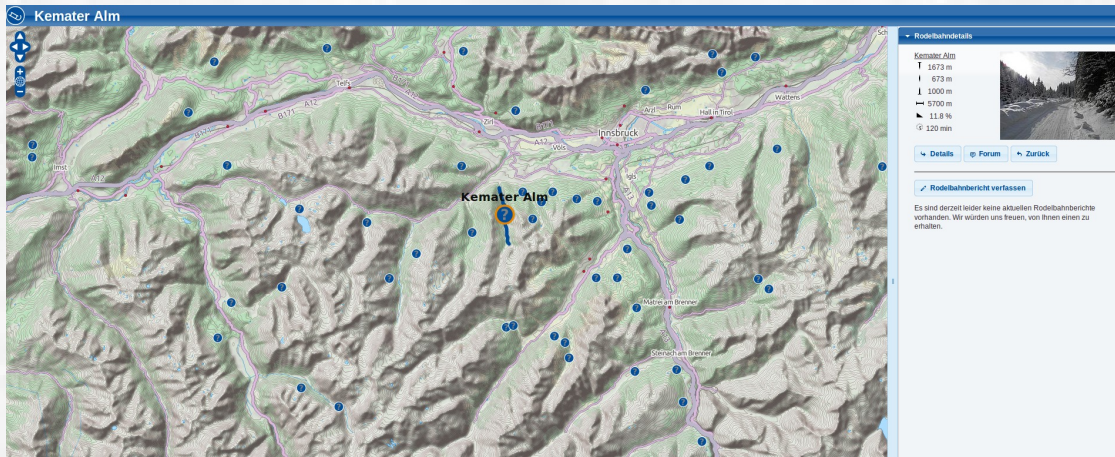
Zusammenarbeit

Wir sind auch immer an einer Zusammenarbeit mit anderen Projekten interessiert. Schicken Sie Ihre diesbezügliche Anfrage bitte an **kontakt@winterrodeln.org**.



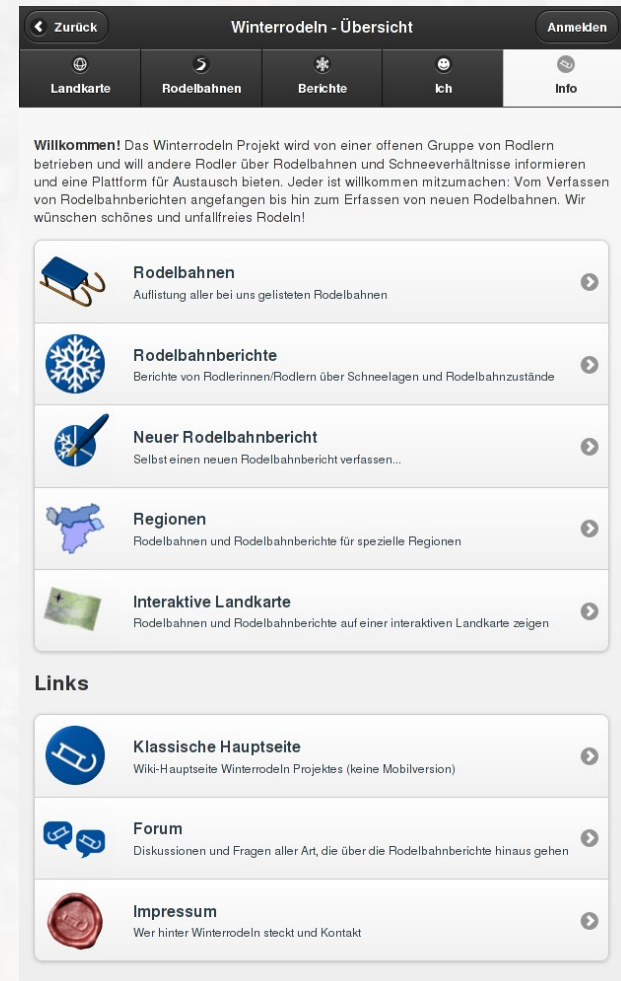
Die Zukunft von winterrodeln.org

Neue interaktive Übersichtskarte



- Ausbau der Zusammenarbeit mit anderen Projekten & öffentlichen Stellen
- Aufnahme neuer Rodelbahnen in Österreich und dem benachbarten Ausland
- Weitere Informationen rund ums Rodeln im WIKI und im Forum

Mobile Version von winterrodeln.org



Vielen Dank für die Aufmerksamkeit und auf Wiedersehen auf



www.winterrodeln.org
www.winterrodeln-forum.org

Wir vom Team Winterrodeln wünschen allen eine schöne, lange
und vor allem unfallfreie Rodelsaison 2013/14!